

**CCNL**

# COLLECTIECENTRUM NEDERLAND

De Kunst van Samenwerken



Rijksdienst voor het Cultureel Erfgoed  
Ministerie van Onderwijs, Cultuur en  
Wetenschap

RIJKS MUSEUM



PALEIS HET LOO

HEDERLANDS  
OPENLUCHT  
MUSEUM

**CONL**

# De Kunst van samenwerken

Thesis MBA 2010

Eerste aanzet Nationaal duurzaam depot  
2011

Start RCE en RM

**CONL**



## AANLEIDING

### Huidige depots

- waren aan renovatie toe
- de huurcontracten liepen af



## **AANLEIDING**

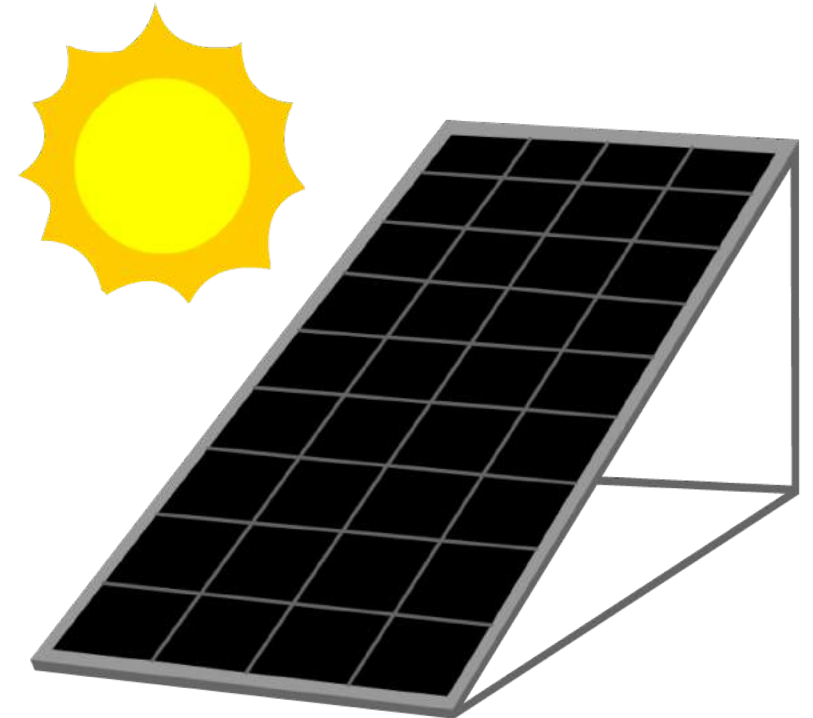
### **Veranderd cultuurbeleid**

- bezuinigingen op cultuur
- focus op samenwerking tussen culturele instellingen

## AANLEIDING

### Veranderende houding t.o.v. het milieu

- klimaatverandering
- focus op hernieuwbare energie



## IDEE (2011)

### Een nieuw, gedeeld depot

- Duurzaam en energieneutraal
- Klimaatcondities volgens de laatste wetenschappelijke inzichten
- Samenwerking tussen erfgoedinstellingen
- Centraal gelegen in Nederland
- Open en toegankelijk voor onderzoekers en museale collega's



# CONL





CONL

## PROJECT

4 partners



RIJKS MUSEUM



PALEIS HET LOO



Rijksdienst voor het Cultureel Erfgoed  
Ministerie van Onderwijs, Cultuur en  
Wetenschap

CONL

## PROJECT

4 partners



RIJKS MUSEUM

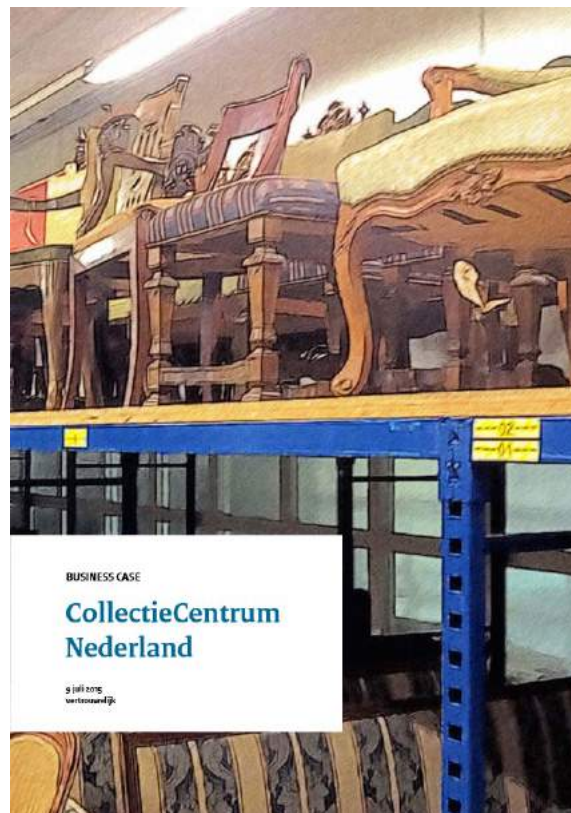


PALEIS HET LOO



Rijksdienst voor het Cultureel Erfgoed  
Ministerie van Onderwijs, Cultuur en  
Wetenschap

1 business case



CONL

## PROJECT

4 partners



RIJKS MUSEUM



PALEIS HET LOO

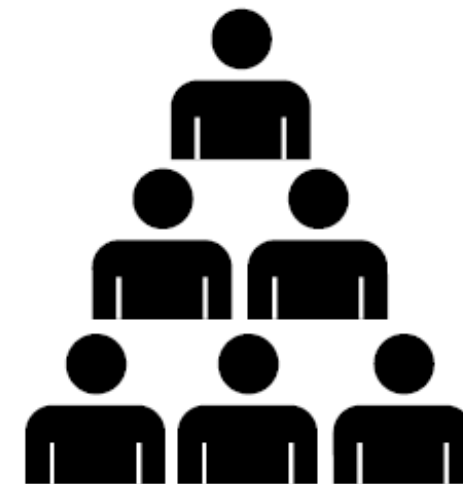


Rijksdienst voor het Cultureel Erfgoed  
Ministerie van Onderwijs, Cultuur en  
Wetenschap

1 business case



>100 mensen werken  
nu aan het project



## OPGAVE: LOCATIE

### Criteria

- Boven zeeniveau
- Centraal gelegen
- Goede OV-verbinding (bij voorkeur trein)
- Goede bereikbaar over de weg
- Voorkeur voor (deels) hergebruik bestaand pand
- Genoeg plek voor een groot gebouw (30.000 m<sup>2</sup>)



## LOCATIE: AMERSFOORT

- Boven NAP (+3 meter gemiddeld)
- Centraal gelegen
- Groot bouwkavel beschikbaar
- Naast een treinstation
  - ca. 1 uur van Amsterdam
  - ca. 1,5 uur van Arnhem
- Naast een snelweg



CONL

LOCATIE: AMERSFOORT



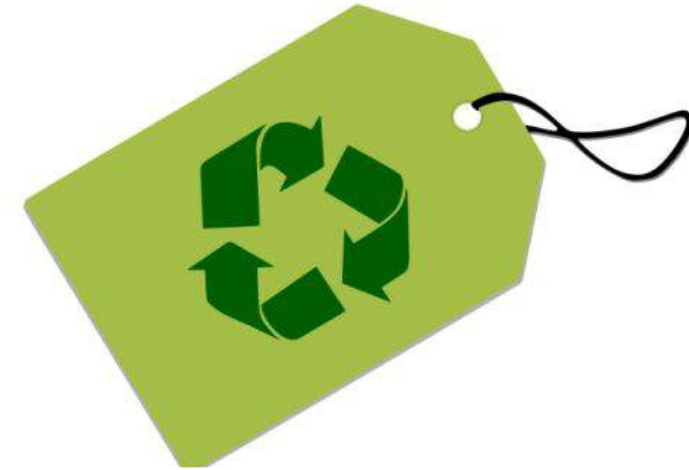
## OPGAVE: OPTIMALE OPSLAGCONDITIES

Klimaatzone	Temperatuur	RV
A – Denemarken	Volgt cyclus buitentemperatuur	50±8
B	$T \geq 12^{\circ}\text{C}$	50±8
C	$17 \leq T \leq 23^{\circ}\text{C}$	50±8
D	$17 \leq T \leq 23^{\circ}\text{C}$	45±8
Koude opslag	$T < 6^{\circ}\text{C}$	45±8

# CONL

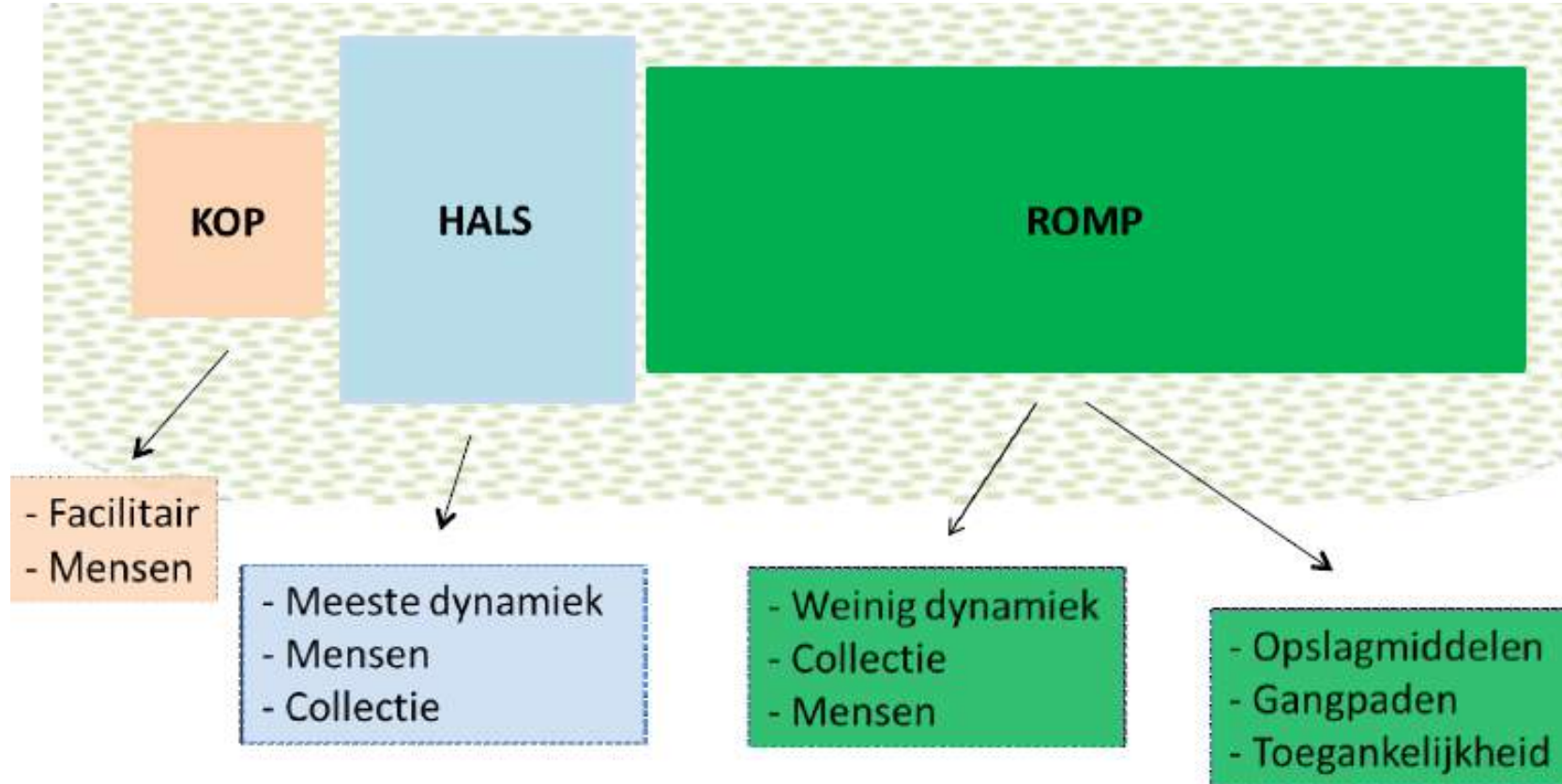
## DUURZAAMHEID

- BREEAM-NL niveau outstanding (5 stars)
- 25.000 m2 zonnepanelen op het dak
- (vrijwel) energieneutraal
- energiezuinig gebouw

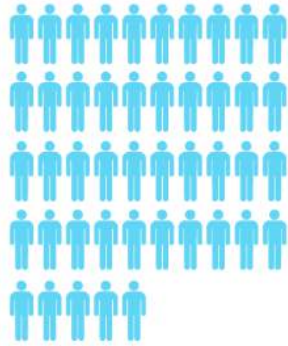




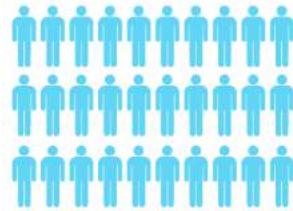
## GEBOUW: KOP-HALS-ROMP MODEL



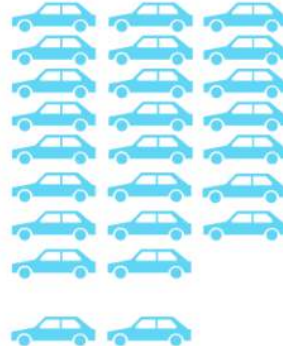
## FACILITEITEN



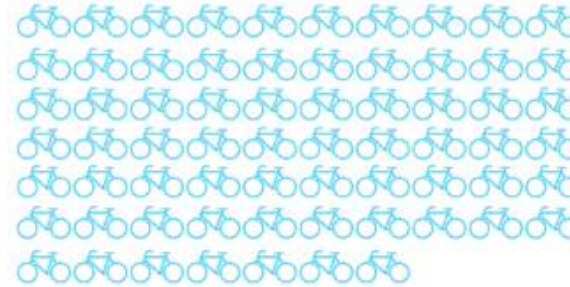
Plek voor 45  
medewerkers



Faciliteiten voor  
max. 30  
bezoekers tegelijk



23 parkeerplaatsen  
+ 2 miva



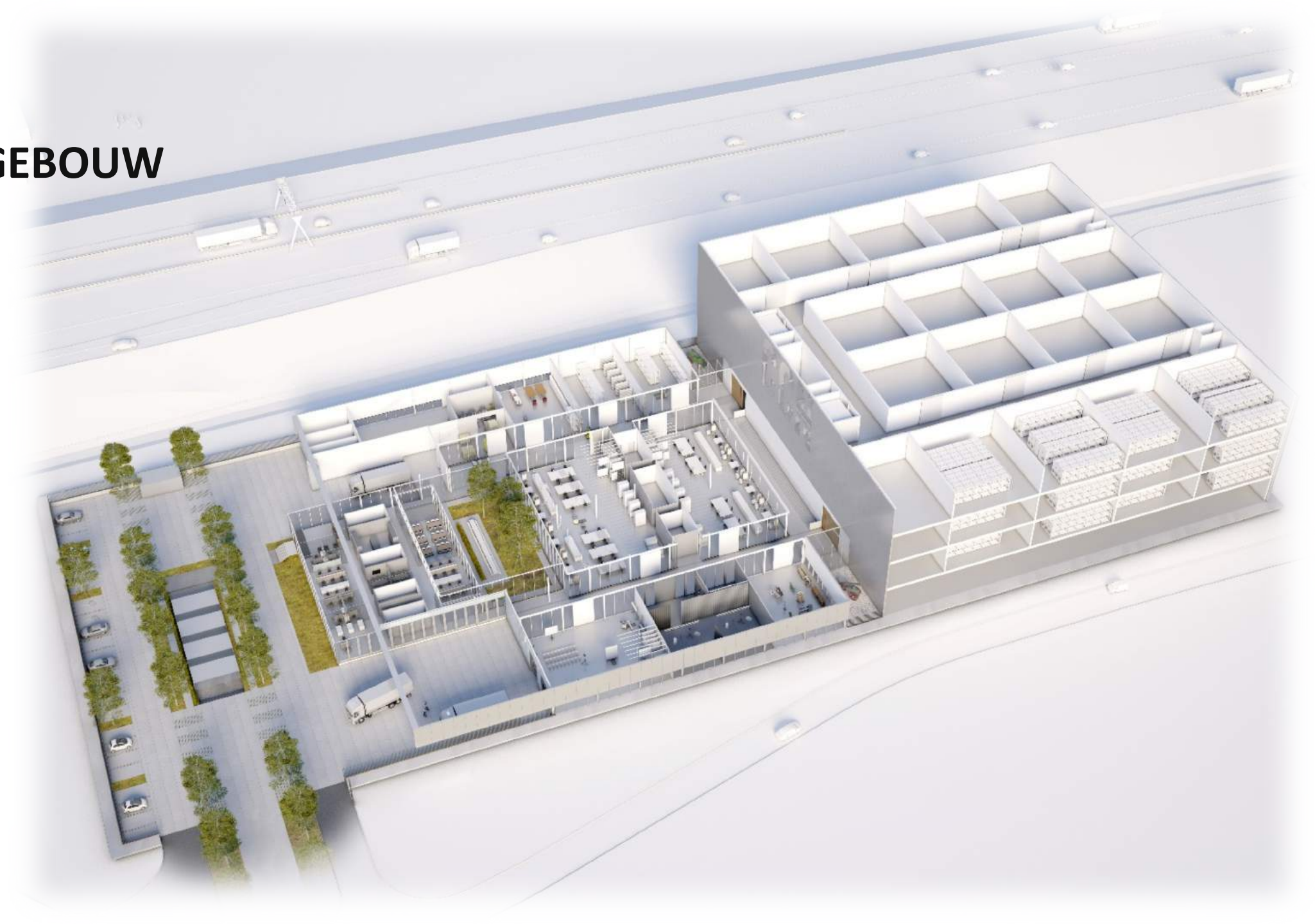
47 fietsparkeerplaatsen



Opstelplaatsen  
voor 3  
vrachtwagens

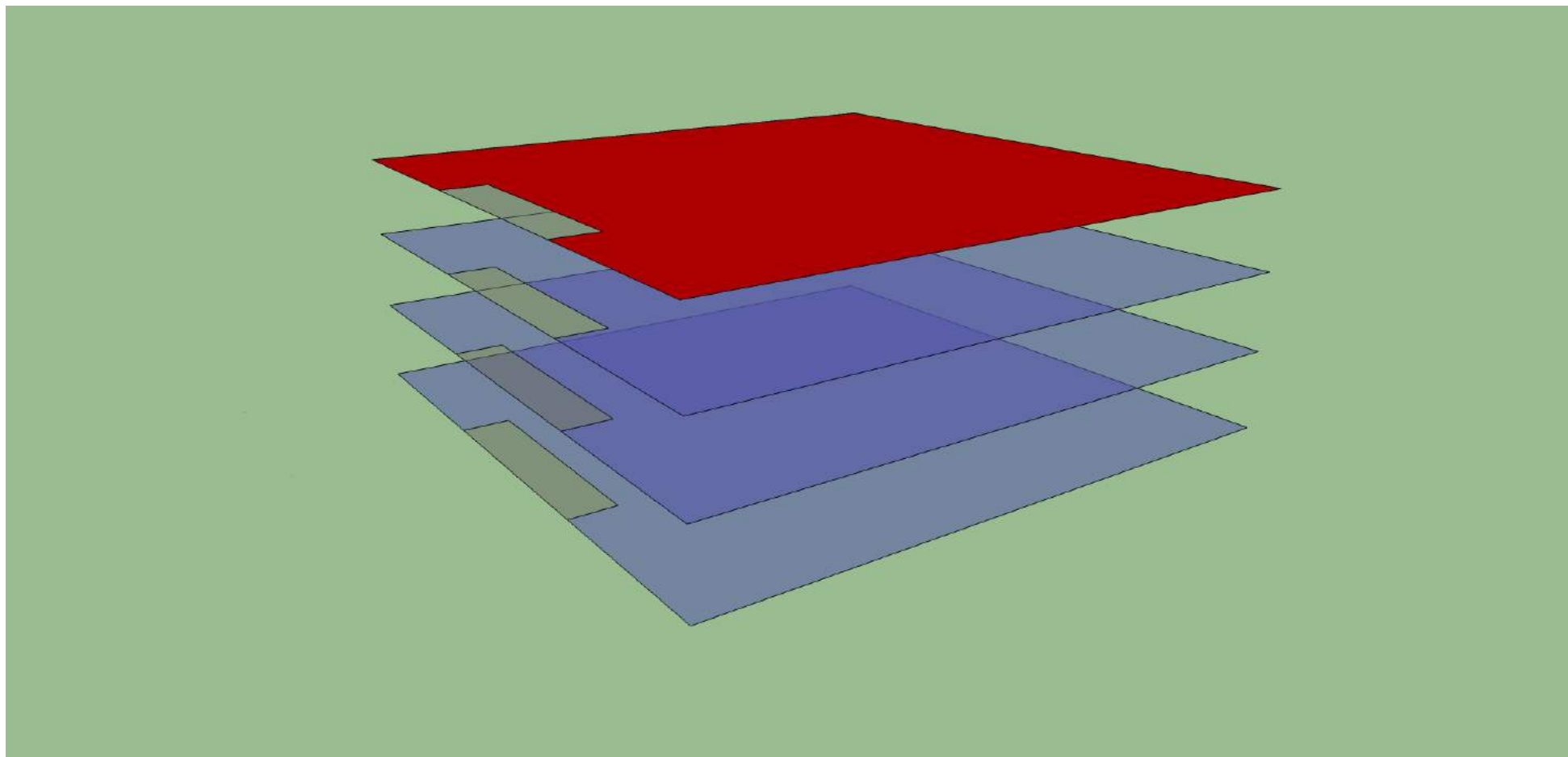
**CONL**

**HET GEBOUW**



**CONL**

**DEPOTRUIIMTES**



**CONL**

**OPSLAG: TOEGANKELIJK WAAR MOGELIJK, COMPACT WAAR NODIG**



CONL

## OPSLAG: COMPACTE ROLSTELLINGEN



CONL

**OPSLAG: OBJECTEN NAAST ELKAAR I.P.V. DOOR ELKAAR  
MENGEN WAAR HET KAN, SCHEIDEN WAAR HET MOET**



CONL

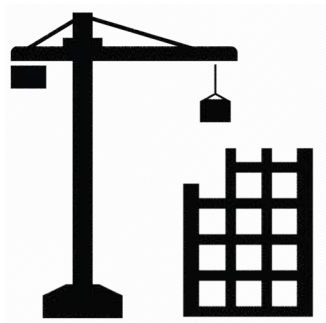
OPSLAG: HET OBJECT STAAT CENTRAAL





**CONL**

**PLANNING**



**2018 – 2019**



**2019**



**2020**

**CCNL**



**MEER INFO: [www.collectiecentrumnederland.nl](http://www.collectiecentrumnederland.nl)**