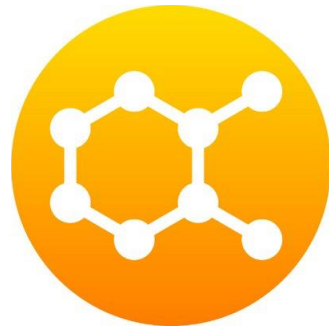


IT'S NOT  
ABOUT  
IDEAS.  
IT'S ABOUT  
MAKING  
IDEAS  
HAPPEN.

# Flexibiliteit fundament voor samenwerking



Brightlands Campus  
Greenport Venlo

April 2018

Brigitte de Haan-Ketelaars MBA

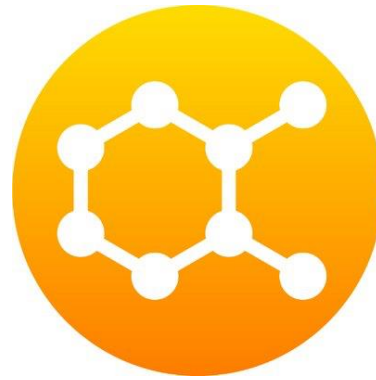
# Brightlands Campus: De proeftuin voor het voedsel van morgen

Brightlands Campus Greenport Venlo: de proeftuin voor het voedsel van morgen. Hier werken **vernieuwers** uit het **MKB**, **start ups**, **wetenschappers** en **studenten samen** aan **innovaties** op het gebied van **gezonde voeding**, van **kweken en telen**, van **alternatieve grondstoffen** en **voedingsbronnen**.

Hier draagt Campus Vastgoed aan bij door het tot stand brengen van een gezond, stimulerend en innovatief (vestigings)klimaat voor werken en ontmoeten.



# Onze missie



Campus Vastgoed levert een onderscheidende bijdrage aan de toonaangevende positie van de Brightlands Campus Greenport Venlo door het tot stand brengen van een gezond, stimulerend en innovatief (vestigings)klimaat voor werken en ontmoeten.



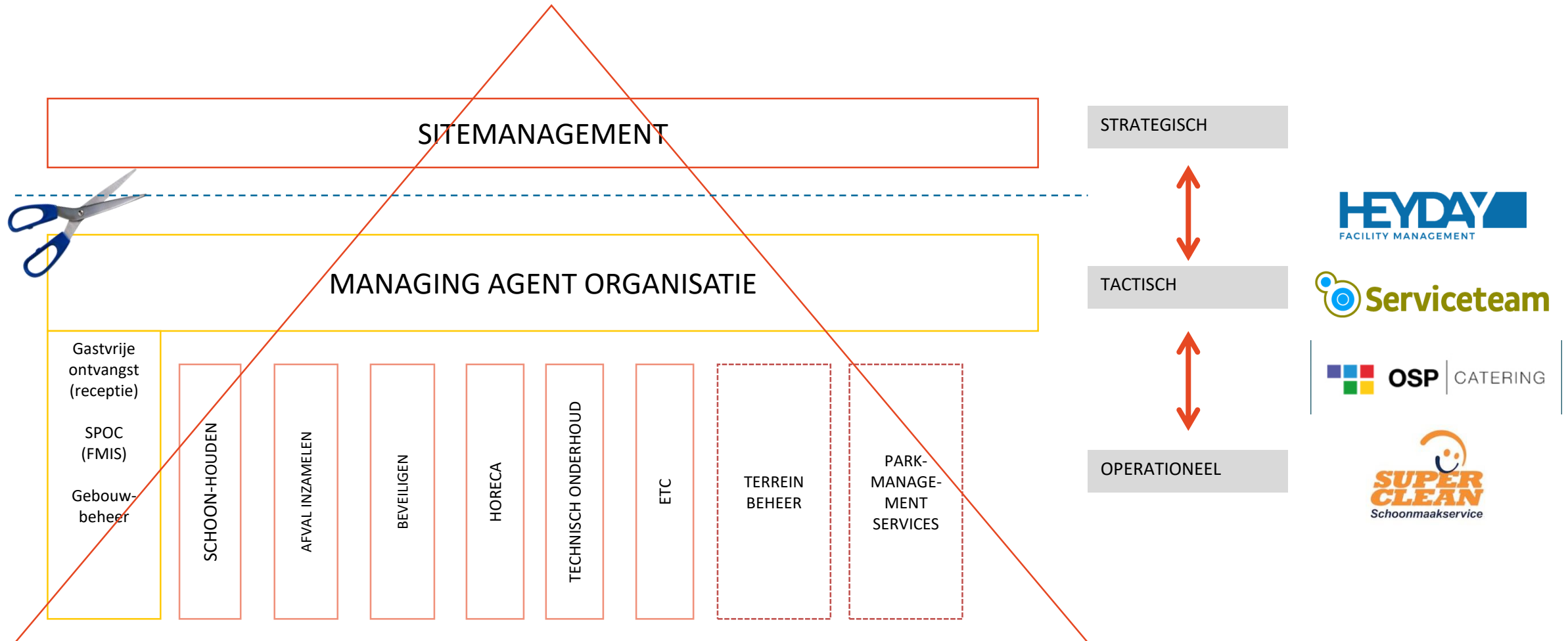
Strategie	 <b>Experimenteren en continue verbeteren</b>	 <b>De mens centraal</b>	 <b>Klantwaarde</b>	 <b>Betrouwbaar en solide</b>	 <b>Kosten efficiënte dienstverlening en huisvesting</b>	 <b>Regisseur van huisvesting en dienstverlening</b>
<b>Visie</b>	Focus op waardecreatie. Processen zijn lean ingericht. <b>Ruimte voor experimenten, testen, proof of concepts voor facilitaire dienstverlening, services en hospitality.</b>	<b>Wij werken klantgericht. Wij verbinden, inspireren, verrassen. En realiseren een gezonde werkomgeving en huisvesting.</b>	<b>Wij zijn betrokken bij de business van de klanten, hun doelen en ambities en dragen positief bij aan de tevredenheid van de eindklant.</b>	Toekomstbestending. People – proces - place Financieel robuust.  Haalbaar, betaalbaar, schaalbaar, herhaalbaar.  Schoon – heel – veilig.	Huisvesting as a service. Producten- en dienstencatalogus. Parkmanagement shared facilities.	Wij kunnen flexibel inspelen op geplande en ongeplande veranderingen. Dit doen wij samen met samenwerkingspartners.
<b>Missie</b>	<p style="text-align: center;">“Greenport Venlo levert een onderscheidende bijdrage aan de toonaangevende positie van de Brightlands Campus Greenport Venlo door het tot stand brengen van een gezond, stimulerend en innovatief (vestigings)klimaat voor werken en ontmoeten”</p>					
<b>Speerpunten 2017-2018</b>	<b>Facilities Lab: Ruimte geven aan creatieve ideeën. Samen werken aan de gemeenschappelijke doelen van onze klanten. Omdenken.</b> Denken in mogelijkheden en kansen. Concepten voor catering, koffie, starters werkplekken.	<b>Faciliteren ontmoeten:</b> Niet de gebouwen zijn leidend, maar ondersteunen het doel van onze klanten. <b>Voor succesvolle innovatie is ontmoeting van geest nodig. Uitwisseling van kennis en ervaring geeft nieuwe inzichten en innovaties. Creativiteit en de omgeving spelen hierin een belangrijke rol.</b>	Single point of contact: 1 ingang voor vragen, reserveringen, bestellingen voor facility management, cocreation lab, huisvesting en parkmanagement  Selfservice bestellingen en meldingen: een ingang voor eindgebruikers en parkbewoners, digitale workflow en facturatie mogelijkheden.  Accountmanagement	Betrouwbare dienstverlening, services, techniek en veiligheid: <ul style="list-style-type: none"> <li>• Security-scan</li> <li>• Informatie-management</li> <li>• RI&amp;E</li> <li>• Visie op installaties en beheer techniek</li> <li>• Wij zijn eigenaar van onze informatie en stellen deze beschikbaar voor anderen</li> <li>• Management-rapportages</li> <li>• Financiën / begroting 2017-2018</li> </ul>	<b>Een aantrekkelijke omgeving en dienstverlening tegen een goed tarief: Open spaces, box in box, shared services (inclusief en pay per use) zodat onze klanten (opdrachtgevers) zich geheel kunnen richten op hun core business</b> <ul style="list-style-type: none"> <li>• MJOP en beheerplan</li> <li>• Huur- en prijsbeleid               <ul style="list-style-type: none"> <li>• Box in box</li> </ul> </li> <li>• Masterplan wayfinding en signing</li> </ul>	Cocreation en regie: Onze samenwerkingspartners zijn specialisten in hun deel binnen het vakgebied. <ul style="list-style-type: none"> <li>• Facility services</li> <li>• Parkmanagement</li> <li>• Outsourcing facilitaire (shared) services</li> <li>• Inkoopmanagement               <ul style="list-style-type: none"> <li>• Huisvestings-management</li> </ul> </li> <li>• Contractmanagement</li> <li>• Contractbeheer</li> <li>• Demandmanagement</li> </ul>



Wij faciliteren de  
randvoorwaarden voor  
innovatie en groei

---

# Regieorganisatie hoge knip

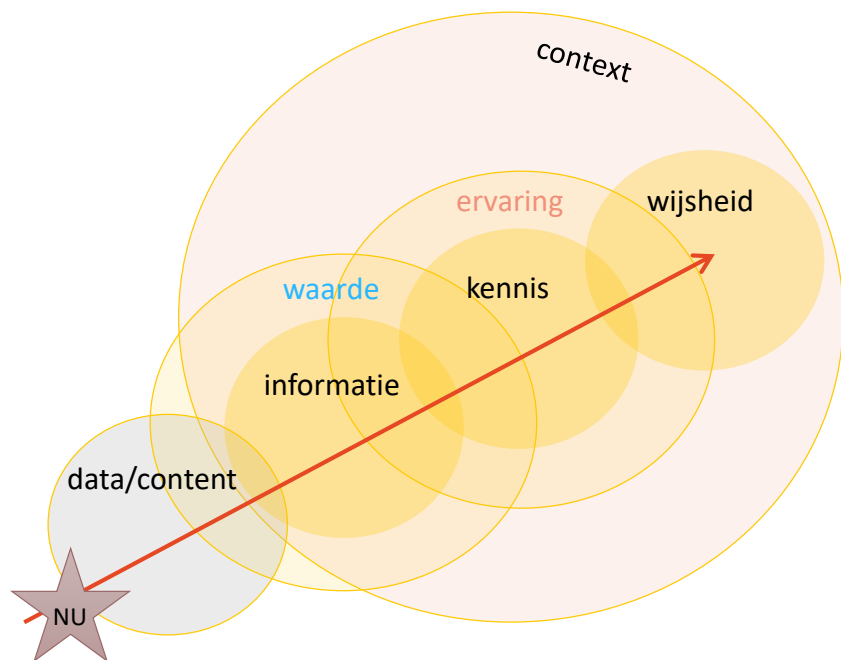


# DATA EN INFORMATIE ONTWIKKELING BINNEN DE REGIE-ORGANISATIE



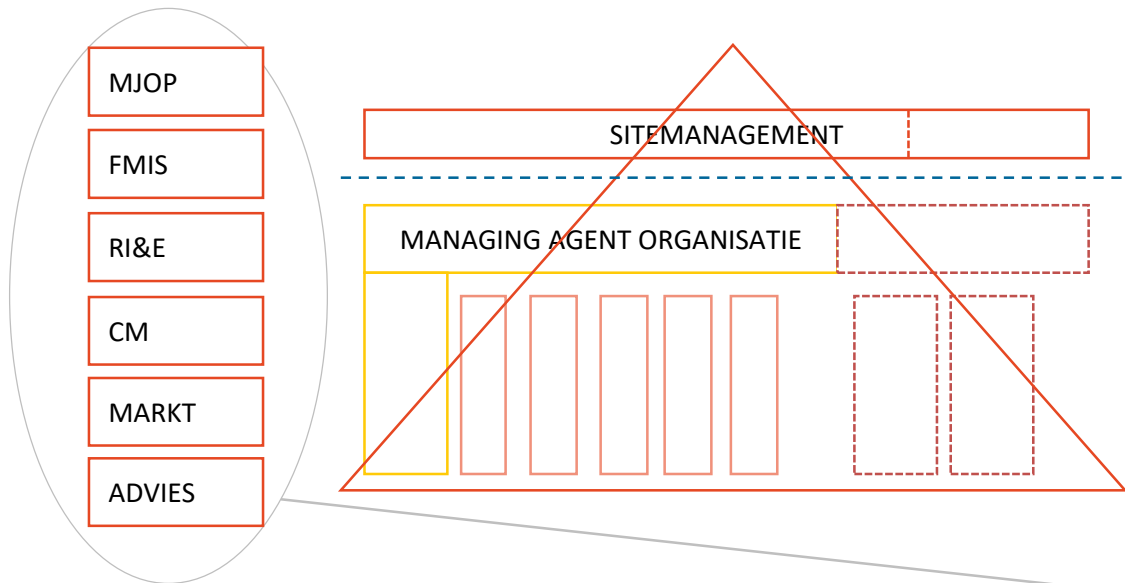
samenhang

## Eigenschappen van Informatie



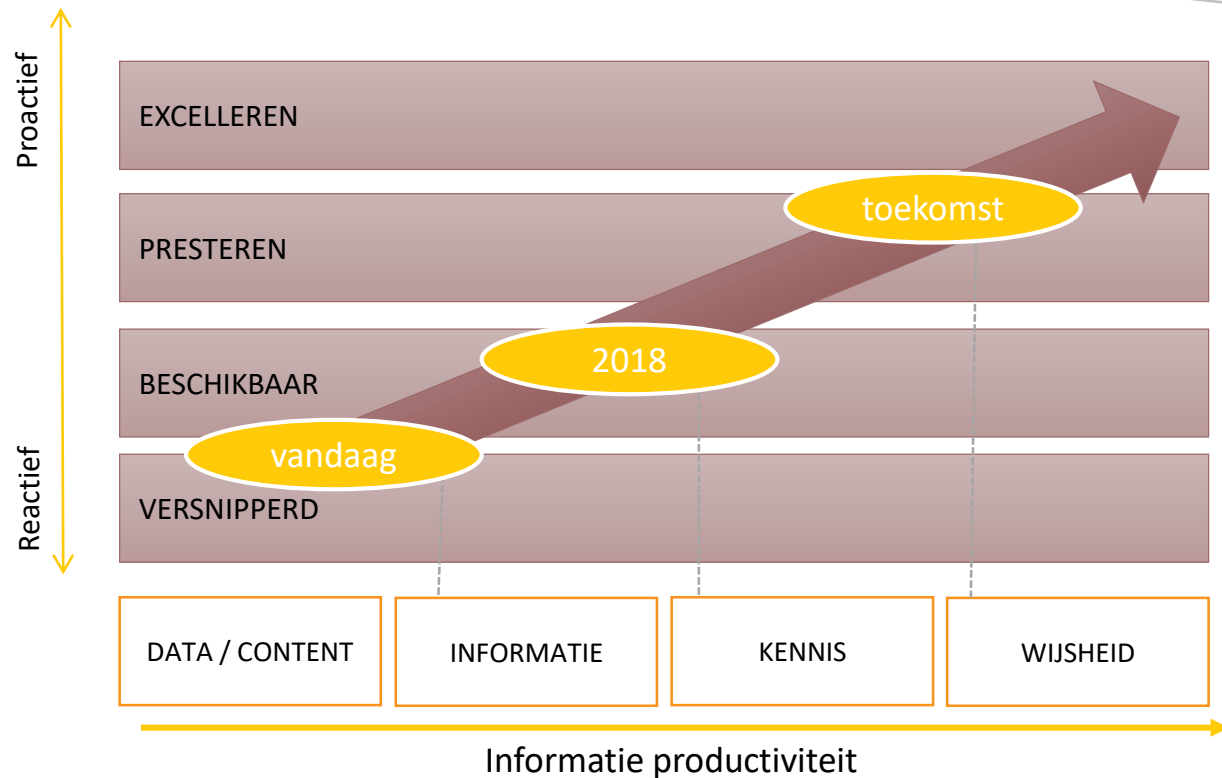
begrip

heden	toekomst
Mens, proces en technologie centraal. Informatie ondergeschikt	Informatie als randvoorwaardelijk voor mens, proces & technologie
Informatie niet of gefragmenteerd beschikbaar	Lange termijn: geïntegreerde informatie
Data wordt niet verzameld	Data verzamelen via technologische toepassingen
Sturing niet op basis van data en kennis mogelijk	Demandmanagement vraagt stuurinformatie



**DATA EN INFORMATIE ONTWIKKELING IS EEN NOODZAKELIJKE REIS VOOR DE REGIE-ORGANISATIE**

- MJOP – Onderhouds Prognose (gebouwsan)
- FMIS – reserveren, bestellen, opdrachten verstrekken, klachten melden
- Contractmanagement (KPI's en service levels – vendor rating)
- RI&E
- Marktontwikkelingen
- Advies





Wat zijn de  
kernelementen  
van succesvolle  
innovatiemilieus?  
En hoe kan je daar  
aan werken?

---

Snel aanpassen aan toekomstige  
veranderingen, waarbij duurzaamheid  
een vaststaand gegeven is

---

Steeds kortere product levenscyclus

---

Modulaire productie, afstemmen op  
behoeften

---

# Een innovatiemilieu kun je niet maken. Je kan het wel helpen organisch te groeien.

---

Innovatie is het resultaat van interactieve processen waarbij actoren met verschillende typen kennis en competenties samenkomen en informatie uitwisselen. (Bathelt)

---

Belang van **face-to-face contact** (Michael Storper, Anthony Venables)

---

Belang van **fysieke nabijheid en herhaalde persoonlijke ontmoeting** voor innovatie.  
(Harald Bathelt)

---

**Heterogeniteit** om lock-in te voorkomen.

---

Tot een bepaalde hoogte is er sprake van '**maakbaarheid**' van een innovatiemilieu



## Healthy Eating & Food Innovation (HEFI) op Brightlands Campus Greenport Venlo

---

HEFI is sterk op het publiek gericht en focust op drie dimensies die van belang zijn bij het bevorderen van gezond eten:

- het voedsel zelf
- het consumerende individu
- de omgeving waarin individuen verkeren.

# Healthy Eating & Food Innovation op de Brightlands Campus Greenport Venlo



**Food Vision.**



**OSP** | CATERING



**wastewatchers**

# From innovation to lunch

Urban Ponics  
a new way of farming  
nutritious foods





**Onderzoek: Smaken Verschillen**

... een onderzoek (ERC/N186-04-12-2017) zijn we (Campus  
... rsiteit Maastricht) op zoek naar deelnemers **tussen 18 en 50 jaar**  
... betreft een smakentest (30 - 45 min) waarbij u verschillende etensw-  
... zult proeven, eten en beoordelen. Ter vergoeding ontvangt u een VVV-  
... Cadeaukaart van €5,-.  
Bent u geïnteresseerd om mee te doen? Stuur dan een e-mail naar:  
[anouk.hendriks@maastrichtuniversity.nl](mailto:anouk.hendriks@maastrichtuniversity.nl)



## Poeponderzoek

Simulatiemodel van het maagdarmkanaal om de  
gezondheid van voeding te bestuderen

Sensorisch onderzoek



## Flexibel huisvestingsconcept diversiteit aan werkplekken

Box in Box – innovatief assemblage proces – 24 m<sup>2</sup> per  
box – huisvesting on demand

---

# Vragen?

Brighthlands Campus Greenport Venlo  
Brigitte de Haan  
Brigitte.dehaan@greenportvenlo.nl  
06 2212 8377