

Effect van fysieke omgeving op het welbevinden van patiënten

Emma Zijlstra



Hanzehogeschool Groningen
University of Applied Sciences



**university of
groningen**



Universitair Medisch Centrum Groningen

draaijer+partners 
geeft waarde



Over mezelf...

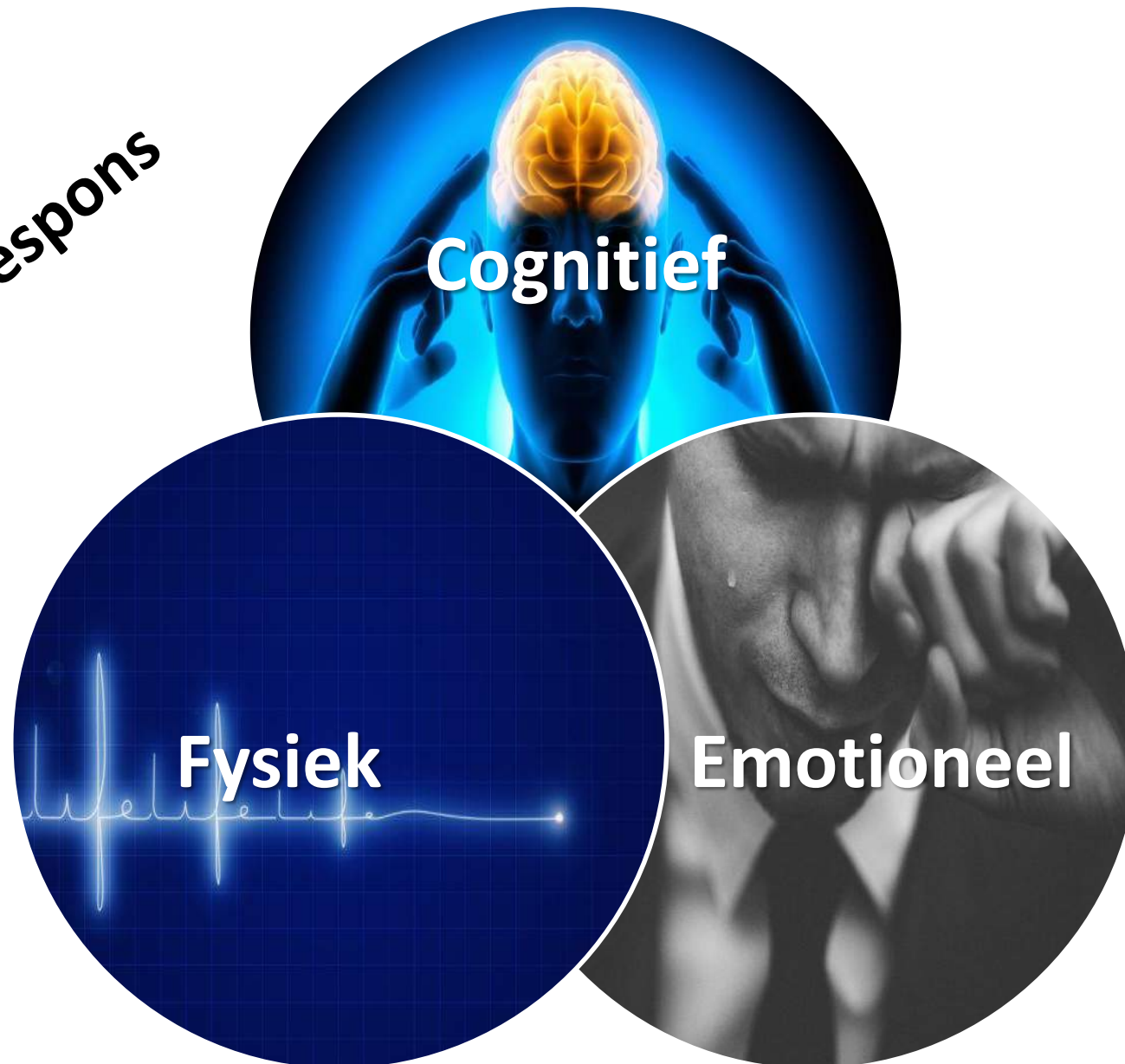
- BSc Facility Management
- MSc Business Administration
- PhD Research
- Adviseur / onderzoeker

UNIVERSITAIR MEDISCH CENTRUM GRONINGEN

De fysieke omgeving

- Gebouw centraal i.p.v. de mens
- Intuïtieve besluitvorming
- Continu denken voor de gebruiker

Interne respons



Evidence-Based Design

*Bitner (1992)

Universitair Medisch Centrum Groningen





Stad in een stad

WAYFINDING

Complexiteit

Spanning

Veroudering

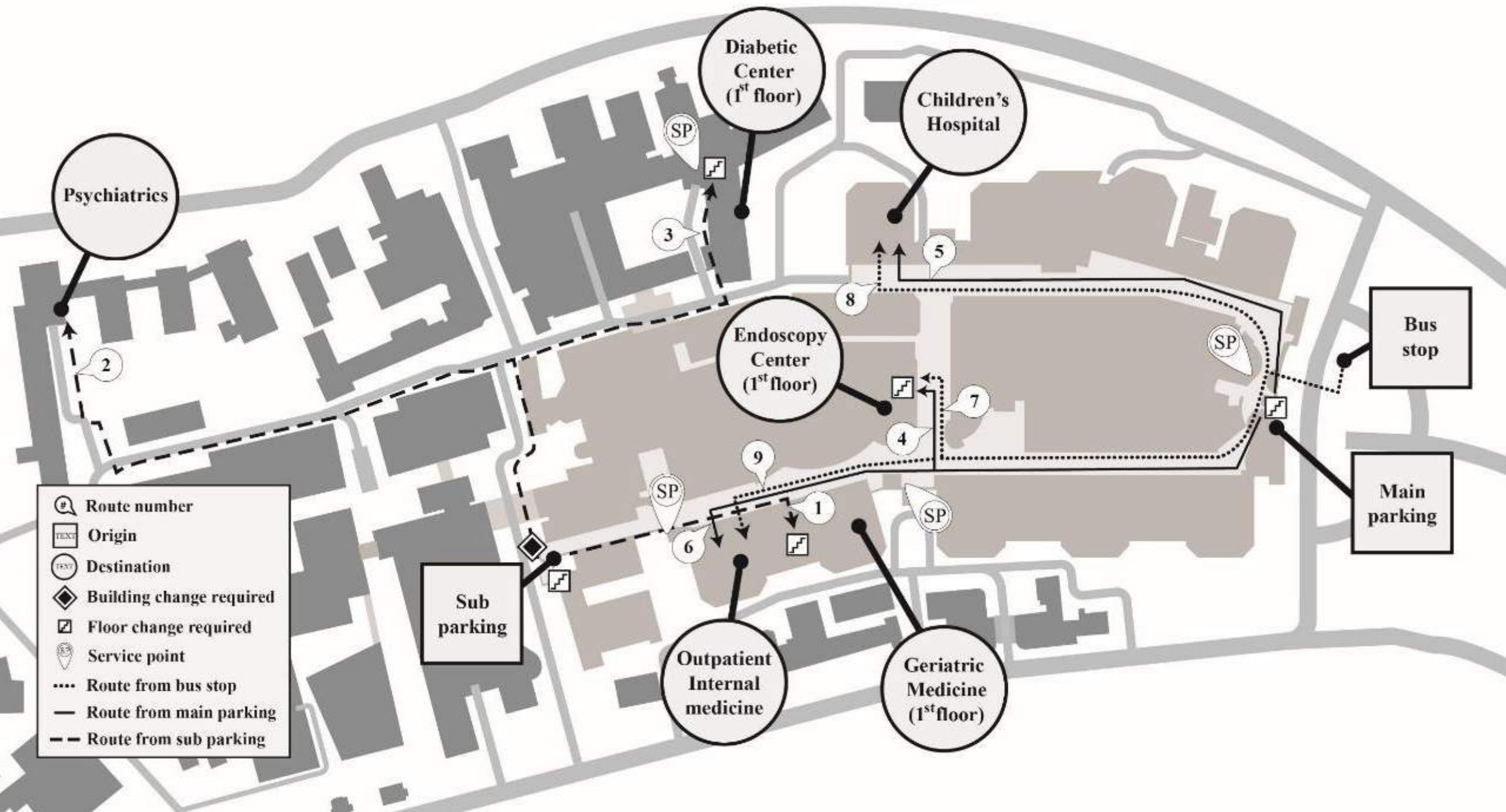
Makkelijk.... voor iedereen!



Op
tijd

Geen
stress

Niet
moe



- # Route number
- TEXT Origin
- TEXT Destination
- ◆ Building change required
- ▣ Floor change required
- SP Service point
- Route from bus stop
- Route from main parking
- Route from sub parking

Psychiatrics

Diabetic Center (1st floor)

Children's Hospital

Endoscopy Center (1st floor)

Outpatient Internal medicine

Geriatric Medicine (1st floor)

Sub parking

Bus stop

Main parking

2

3

8

5

SP

7

4

9

6

1

SP

SP

SP

SP



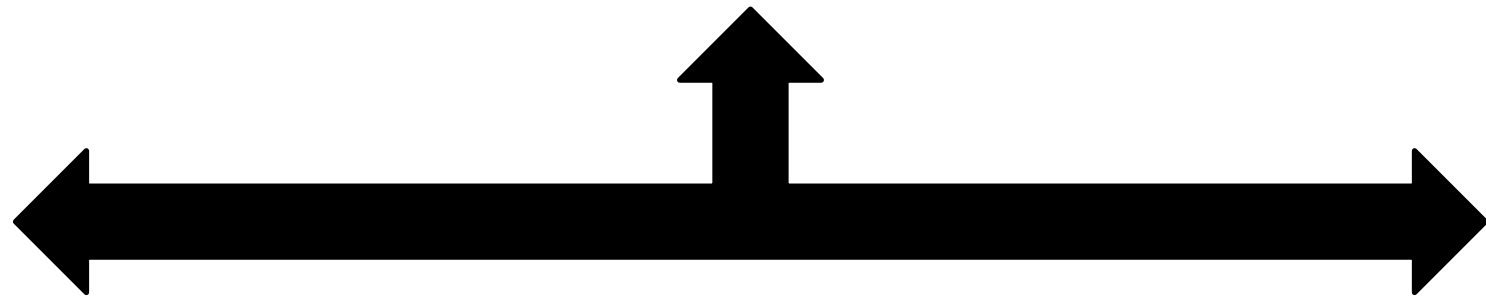
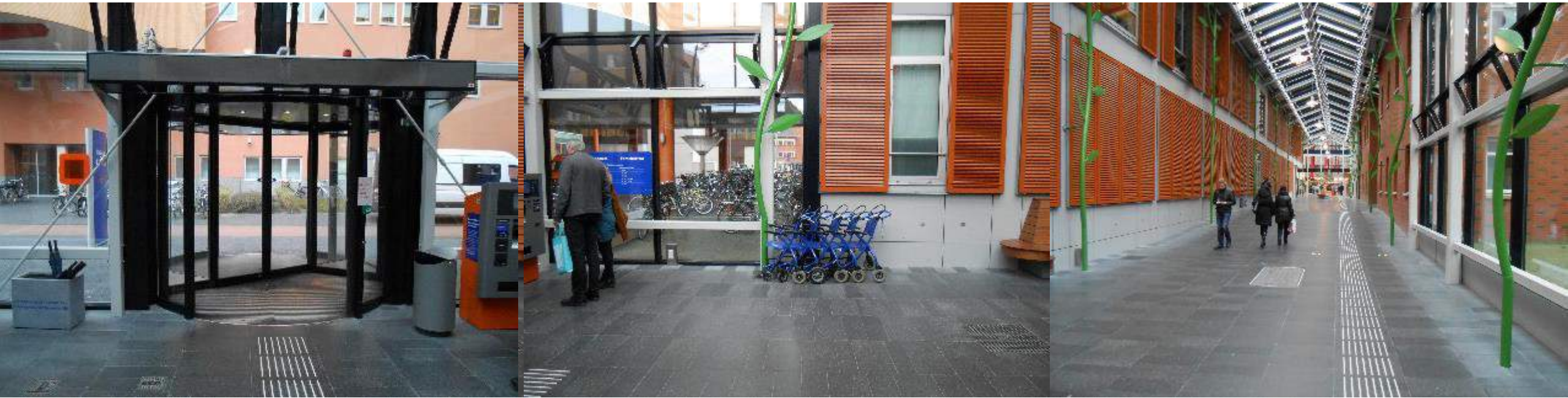
Hartslagmeters



Verouderingspak



Wayfinding performance







Psychologische spanning



Fysiologische spanning



RADIOLOGIE

A person is shown from the waist down, sitting in a lotus position on a green lawn. They are wearing a white short-sleeved shirt and their hands are resting on their knees in a mudra. The background is a soft-focus green field.

Ontspannen

Lage hartslag

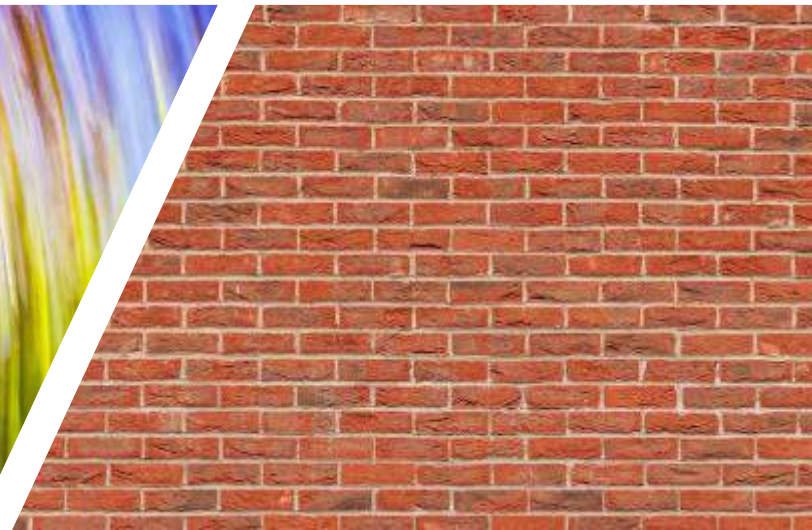
Geen medicatie

Geen gezondheidsrisico's

Hoge kwaliteit afbeeldingen

Effect van natuur

- Natuur versus stenen muur
(Ulrich, 1983)
- Abstract versus realistisch
(Nanda et al., 2011)



**Psychologische spanning =
Vragenlijst bij vertrek**

**Fysiologische spanning =
Hartslag + bloeddruk**



8,1



8,7



DAGCENTRUM

70 patiënten per dag
Rust vs gezelligheid
Teveel lawaai
Te rumoerig



Aangename plek voor iedereen.....

Foto: Oncologisch centrum Hoofddorp





Kwalitatief onderzoek

29 interviews

1700 minuten

350 pagina's transcript

1309 citaten

132 codes

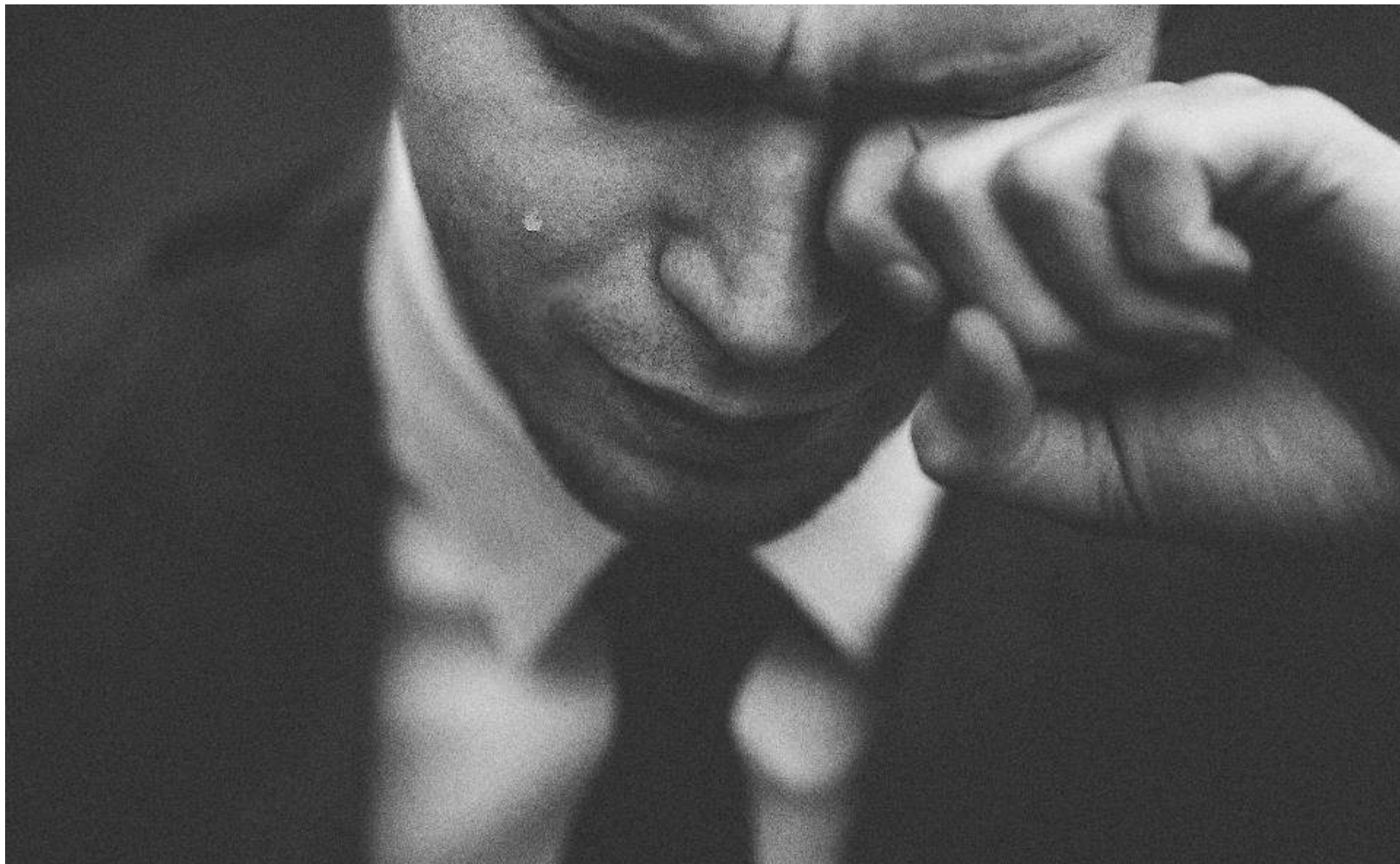
5 thema's



Eerst wachten.....

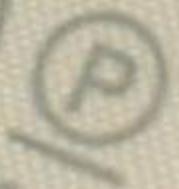
...en dan zie je dit!





F I GB USA MEX

**ONE SIZE
DOES NOT
FIT ALL**



Von links bügeln/ Iron inside out/
repasser sur l'envers / 只熨反面



Sociale omgeving



Afleiding



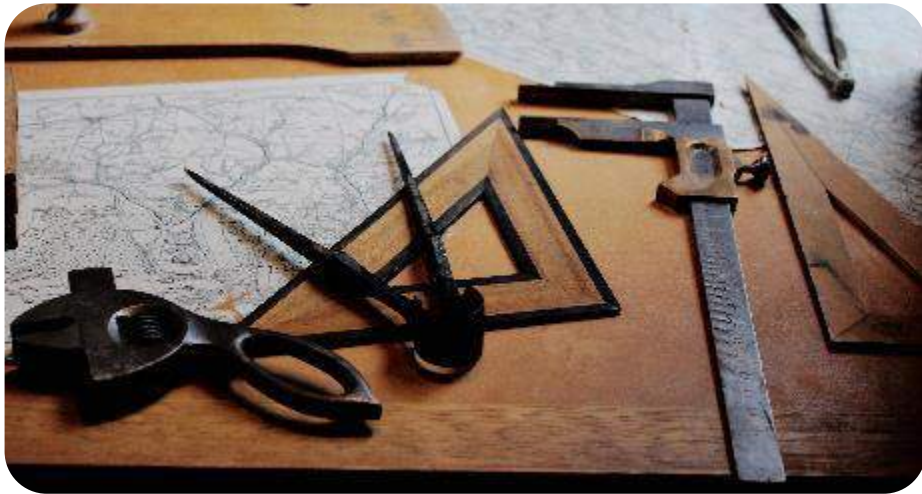
A photograph of a modern hospital ward. The room features two hospital beds with white linens and blue accents. Each bed has a large adjustable lamp mounted on its headboard. In the center, there is a desk with a yellow chair and a laptop. The room has large windows with orange curtains and a bright orange accent wall. The ceiling is white with recessed lighting and air vents. The overall atmosphere is clean and professional.

VERPLEEGAFDELING



- Slaap
- Spanning
- Tevredenheid







Universitair Medisch Centrum Groningen

draaijer+partners 
geeft waarde



Hanzehogeschool Groningen
University of Applied Sciences



university of
groningen

Bedankt voor uw aandacht

Vragen?